

Spitthöver und
Jungemann

Spitthöver und Jungemann

- Vermessungsbüro in Warendorf
ein Schwerpunkt: Geodaten-Management
- regionaler Dienstleister vor Ort
für Datengewinnung, Datenaufbereitung
und Datenintegration
- herstellerunabhängig
CAD- und GIS-Experten

27. Oktober 2009

KIS Ostbevern



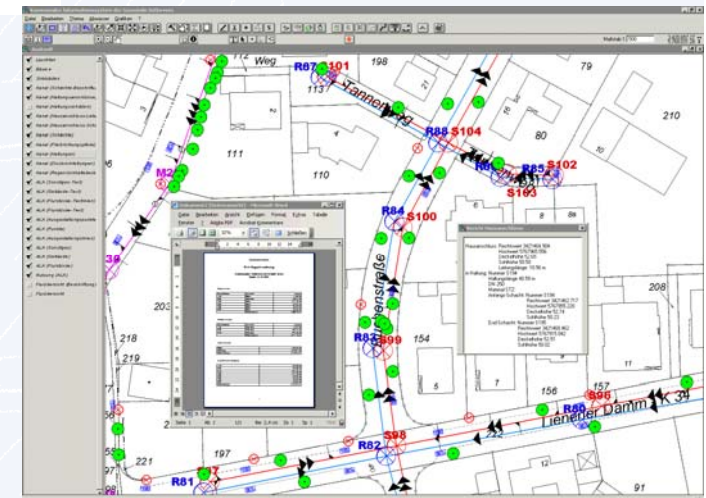
Spitthöver und
Jungemann

Kommunale Informationssysteme

- für mehrere Kommunen im Kreis Warendorf
- auf Basis von ArcView 3
individuelle Anpassung nach Kundenanforderungen
- Datenpflege, Programmentwicklung und Support
aus einer Hand

27. Oktober 2009

KIS Ostbevern

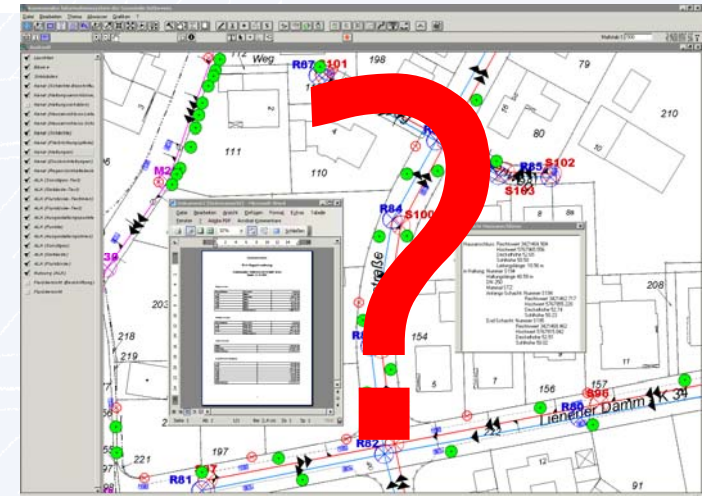


Ersatz von ArcView 3

- keine Weiterentwicklung
Probleme Betriebssystem und Erweiterungen
- weitere Umstellungen für ALKIS
neues Bezugssystem ETRS89
- großer Aufwand bei Neuentwicklung
Standardprodukte ungeeignet für Anforderungen

27. Oktober 2009

KIS Ostbevern

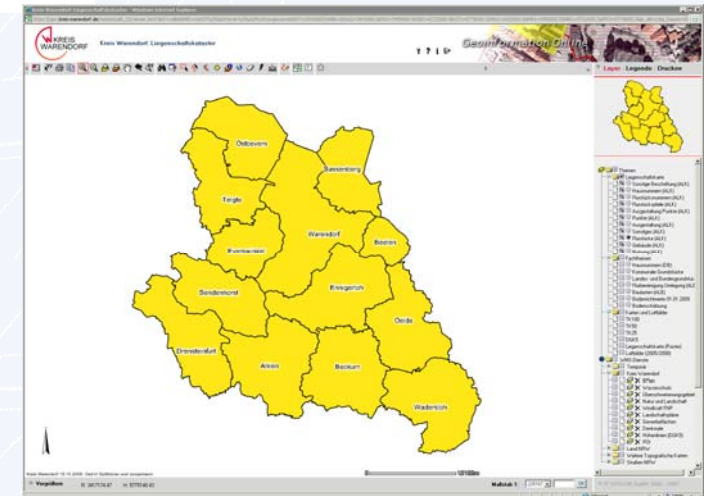


Kooperation mit dem Kreis Warendorf

- Geodienst für die Kommunen auf Basis des Liegenschaftskatasters online
- einfache Übernahme aller kommunalen Daten als Fachthemen
- Erweiterung der vorhandenen Funktionalität nach individuellen Anforderungen

27. Oktober 2009

KIS Ostbevern



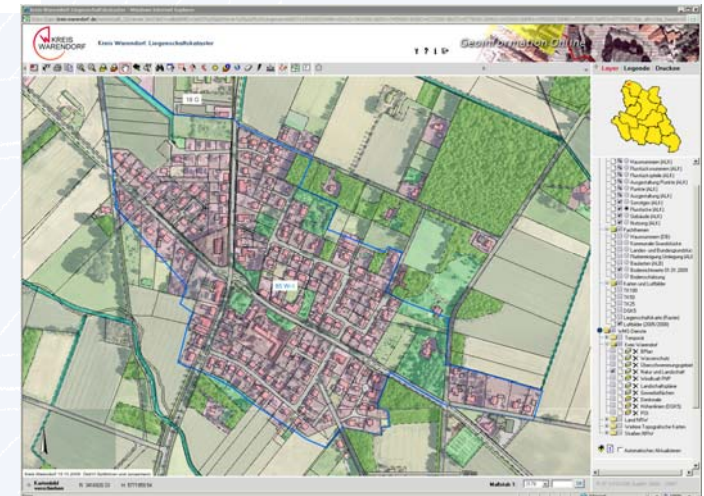
Spitthöver und
Jungemann

Vorteile Kommune

- kostengünstige und moderne Software-Plattform
geringer Schulungs- und Wartungsaufwand
- immer aktuelle Liegenschaftsdaten und Topografie
ohne Pflegeaufwand
- zusätzliche Inhalte über WMS-Dienste
spezifische Auswertungen nach Bedarf

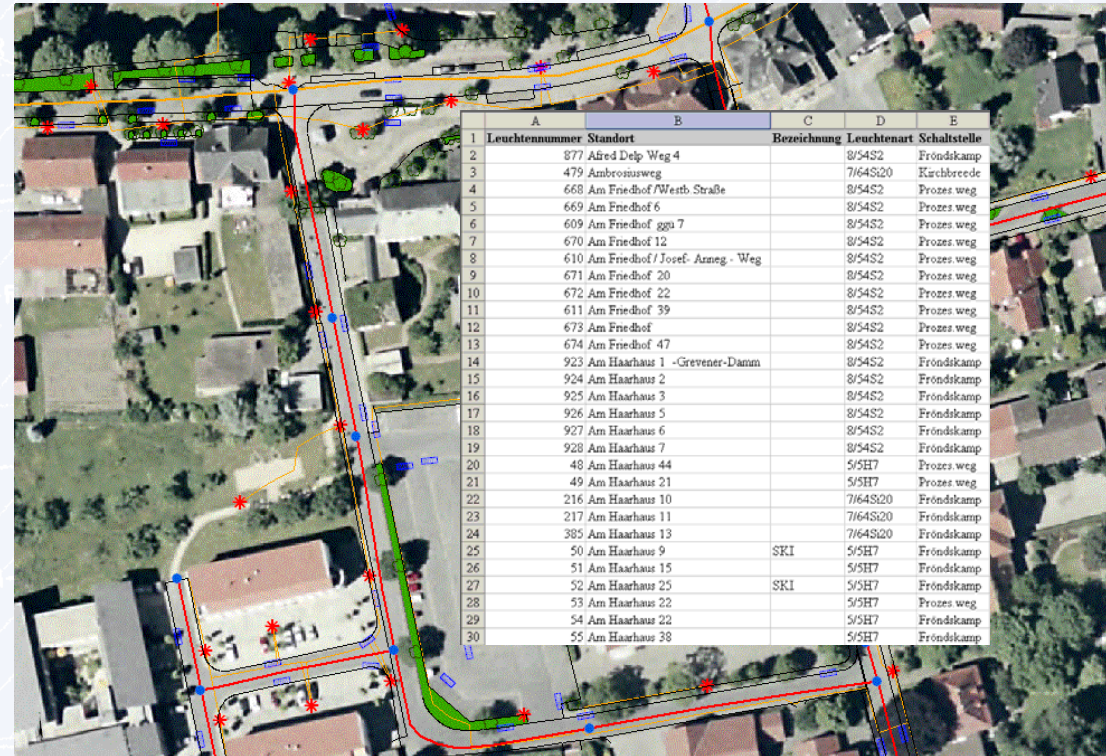
27. Oktober 2009

KIS Ostbevern



Beispiel Straßenraum

- Knoten und Kanten NKF
- Bäume, Grünflächen, Sinkkästen und Grenzen
- Leuchtenkataster mit editierbarer Sachdaten-Tabelle



Weitere Informationen

Spitthöver und Jungemann
August-Wessing-Damm 18
48231 Warendorf

Telefon 02581 93210
Fax 02581 932150

Email info@spju.de
Internet www.spju.de

27. Oktober 2009

KIS Ostbevern

Spitthöver und
Jungemann

