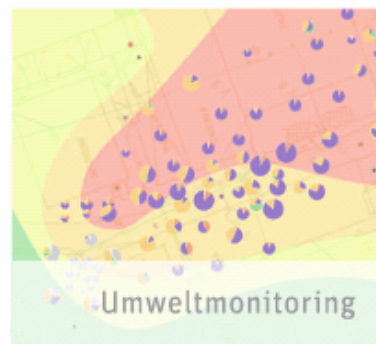
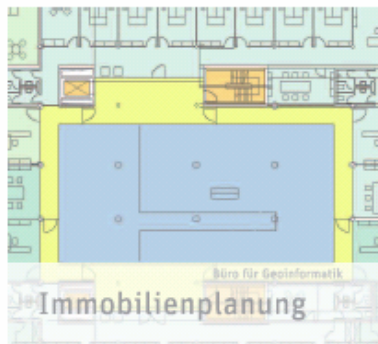


Kommunale
Geoinformationen
als Stadtatlas im Internet

exmap[®] Aktionsfelder



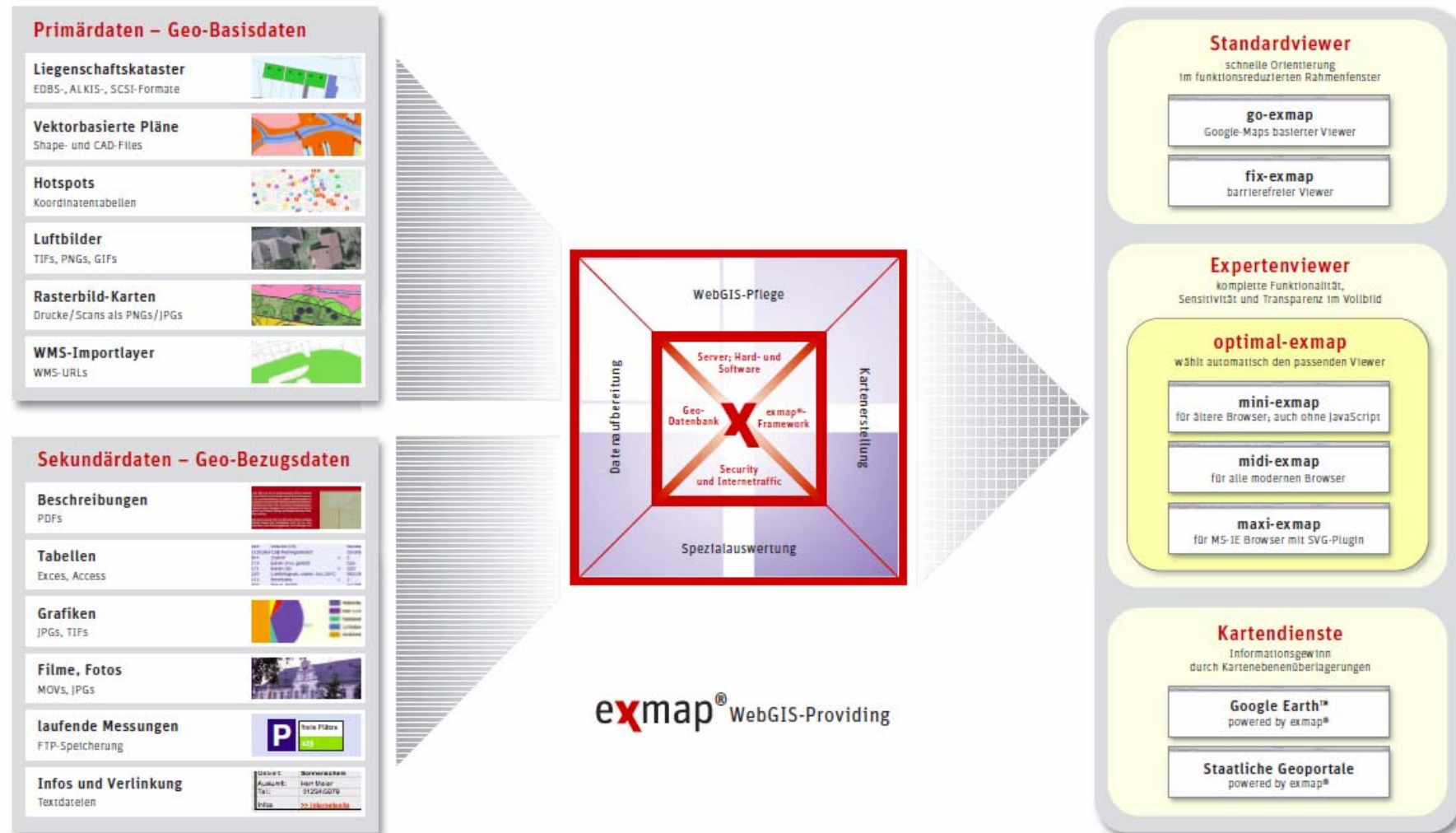
komplexe **Geo-Informationen**

+

kompetenter **GFS-Service**

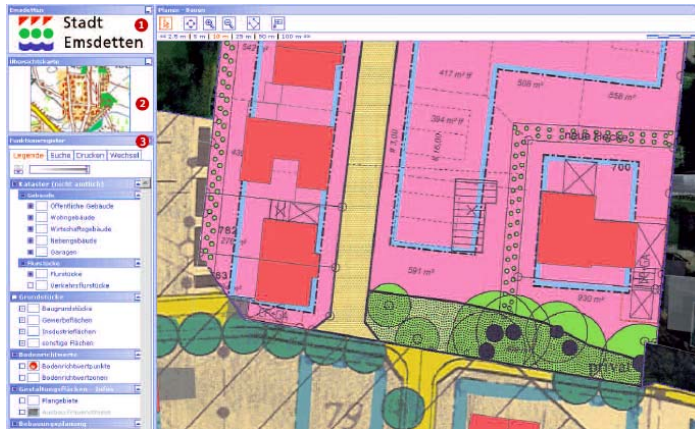
=

optimale **Internet-Präsentation**

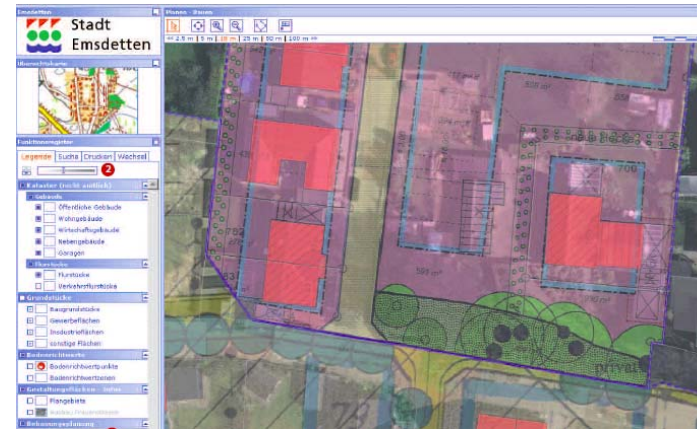


Komplette Transparenz und Sensitivität im Vollbild

„Nahtlose“ Bebauungsplanung



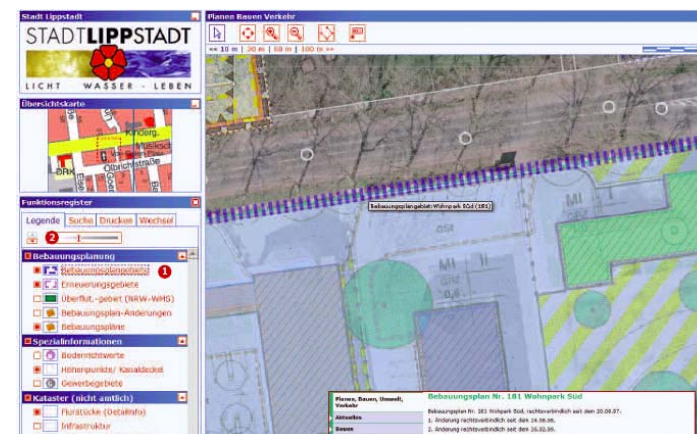
Transparenz auf allen Ebenen



Sensitivität mit allen Details

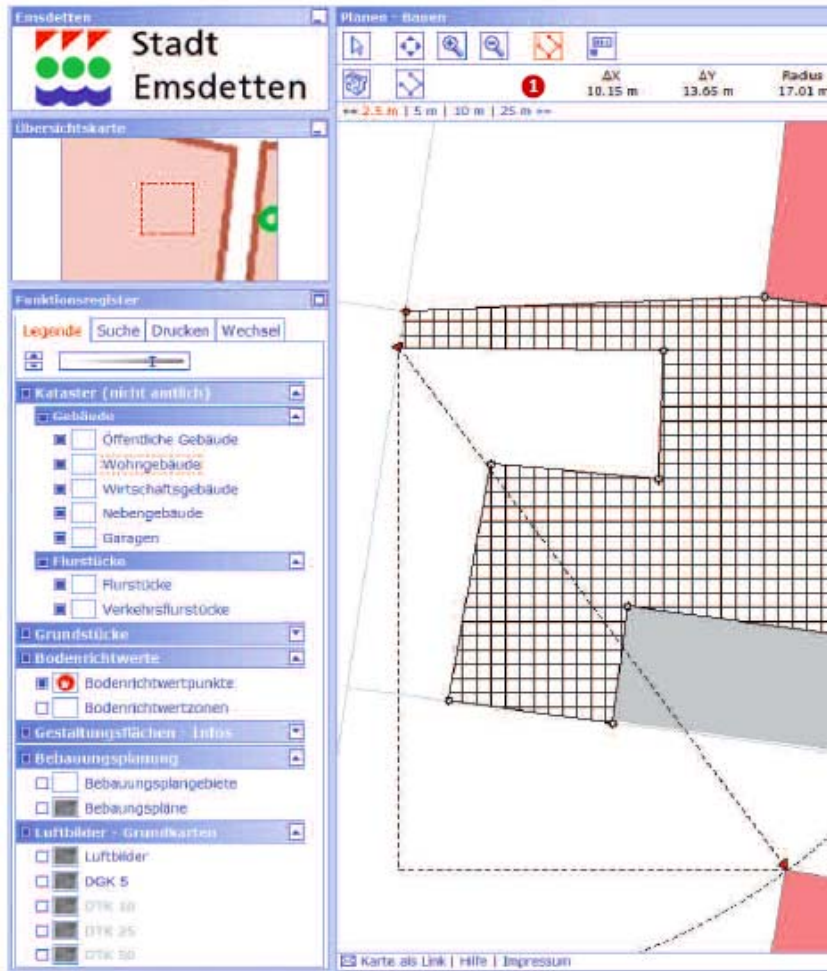


Sensitivität bei Rangfolgenänderung



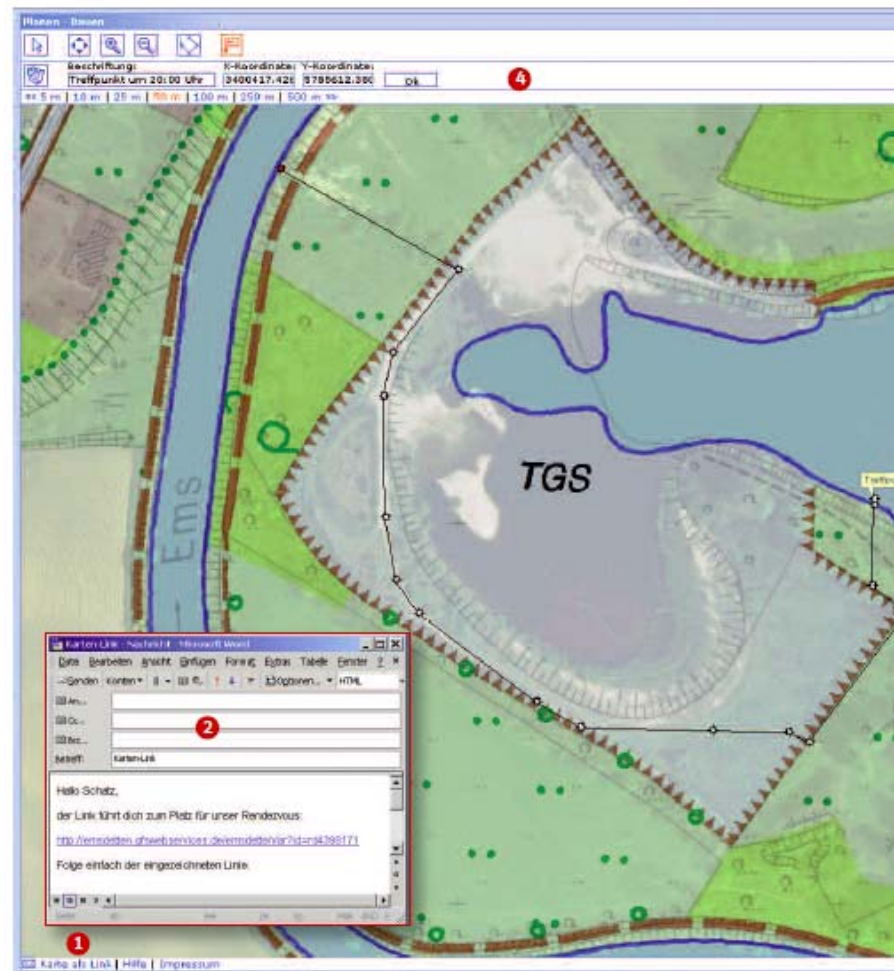
Messen und Markieren mit Kartenlink und E-Mail

Messen mit höchster Präzision



Kartenlink: <http://emsdetten.gfswebservices.de/emsdetten/ar?id=rd5816070>

Treffpunkt per Link und E-Mail



Kartenlink: <http://emsdetten.gfswebservices.de/emsdetten/ar?id=rd4398171>

Karte als Link

Geografische und lexikalische Suche → Stadtatlas und Stadtlexikon

Stadt Emsdetten
 Baugrundstück 20776 im Baugebiet Mühlenbachau

Legende Suche Drucken Wechsel

Nachkategorien:
 Adressen
 Flurstücke
 Baugrundstücke
 Gewerbegrundstücke
 Industriegrundstücke
 Baugebungspläne

Baugebiet:
 Mühlenbachau
 min. Fläche: 400 max. m²/Preis: 180 Suchen

Info:
 Mühlenbachau (Flst/640qm/1,75EUR)
 Mühlenbachau (Flst/960qm/2,55EUR)
 Mühlenbachau (Flst/622qm/1,45EUR)
 Mühlenbachau (Flst/572qm/1,75EUR)
 Mühlenbachau (Flst/798qm/1,75EUR)
 Mühlenbachau (Flst/640qm/1,75EUR)

Info Panel:
 Lage und Identifikation
 Baugebietname: Mühlenbachau
 Flur: 47
 Flurstücknummer: 814
 Flächenstatus: Frei

Größe und Preis:
 Flurstückgröße: 972 m²
 Kaufpreis ohne Erschließungskosten je m²: 175 Euro/m²
 Erschließungskosten je m²: 20,00 EUR/qm
 In den Erschließungskosten sind die Kosten für Entwässerungskontrollschächte und Hausanschlussleitungen nicht enthalten.

Wohnschlüsselnummer:
 Besondere der Stadt Emsdetten: www.fachcity.de/4828216
 NRW (Link): www.nrw.de
 Dienst (Link): www.kreis.de
https://www.stadtentwicklung.de/ansuchen

Geografische Suche nach den Details

Lexikalische Selektion der Information

Gemarkung: 1469 (Lippstadt)

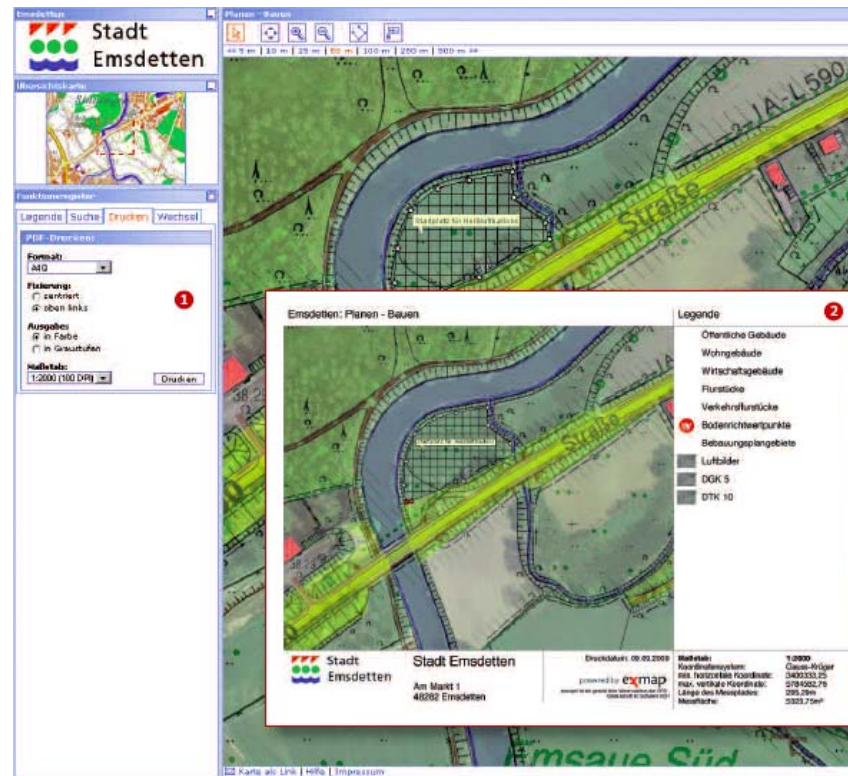
Flur	Zähler	Nenner	Suchen
3	> 610		Suchen

- 3-611 (Details)
- 3-612 (Details)
- 3-614 (Details)
- 3-616 (Details)
- 3-620 (Details)
- 3-625 (Details)
- 3-626 (Details)
- 3-627 (Details)
- 3-629 (Details)
- 3-630 (Details)
- 3-631 (Details)
- 3-632 (Details)
- 3-633 (Details)
- 3-635 (Details)
- 3-636 (Details)
- 3-637 (Details)
- 3-638 (Details)
- 3-640 (Details)
- 3-641 (Details)
- 3-642 (Details)

Flurstück:
 Nichtamtliche Katasterverwertung
 Bundesland: NRW
 Gemarkung: Lippstadt
 Flur: 3-633/0
 Zähler/Nenner:
 Adresse: Ostwall 15 (Lippstadt)
 Katasterfläche: 20481 m²
 Höhe über NN: 76,03 m
 nach oben über NN
 Karteische Höhe
 Nähere Auskünfte zum Liegenschaftskataster erteilt das staatliche Vermessungsamt unter
 Tel.: 02941/980 586

Drucken und Wechsel mit Interaktionsstatus

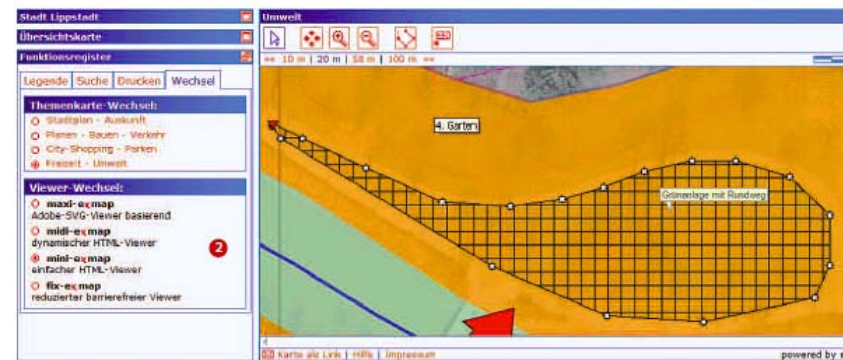
Maßstabgerechter Druck der Interaktion



Wechsel von Themenkarten und Viewern



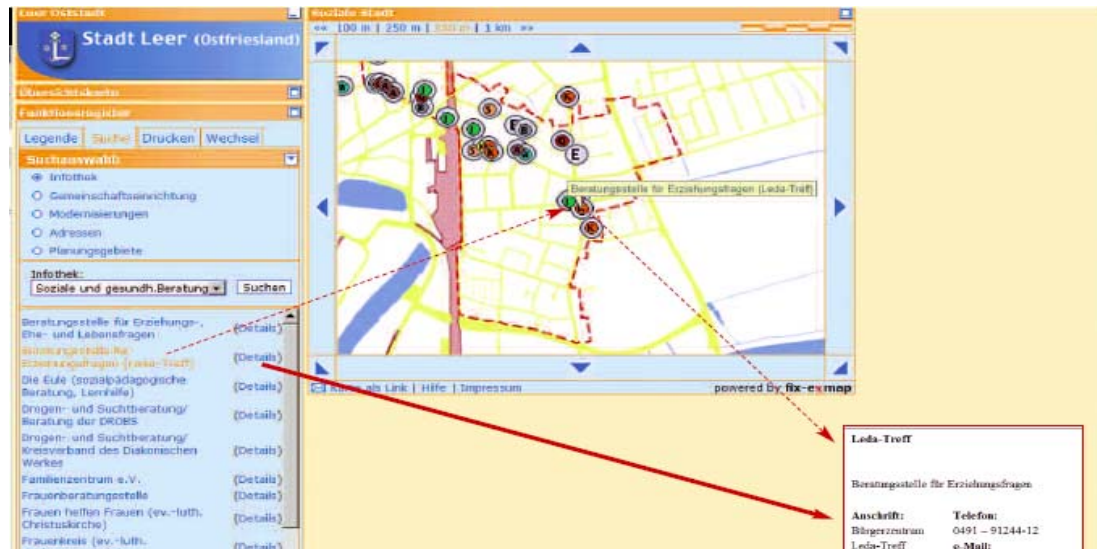
Kartenlink: <http://geodaten-lippstadt.de/lippstadt/ar?id=rd2512843>



Standardviewer:

fix-exmap und go-exmap zur schnellen Information

fix-exmap
für die schnelle Suche
(barrierefreier Viewer)



Parkplatz:

Bezeichnung	Stadthaus P2
öffentliche Stellplätze (behinderten gerecht)	50 (0)
maximale Parkdauer	3
Öffnungszeiten	
Montags	15.00 - 6.00
Dienstags	15.00 - 6.00
Mittwochs	15.00 - 6.00
Donnerstag	15.00 - 6.00
Freitags	11.30 - 24.00
Samstags	ganztags
Sonntags	ganztags
Gebühren	1.00
Informationen aus dem Parkleitsystem	
aktuelle Gesamtstellplatzanzahl	68
davon belegt	28
freie Stellplätze	40
Status	grüfreet
letzte Aktualisierung	09.09.2009 15.12:37

Copyright: Stadt Lippstadt und OFS

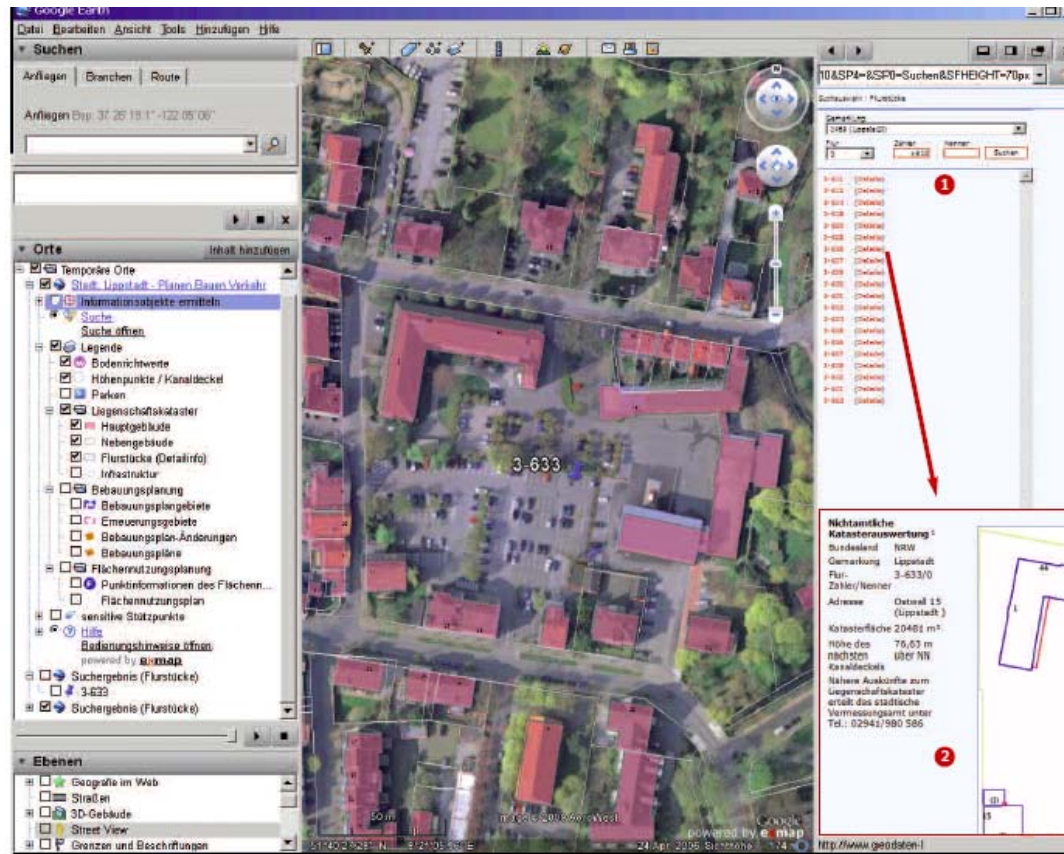


go-exmap
für die schnelle Orientierung
(Google Maps basierter Viewer)

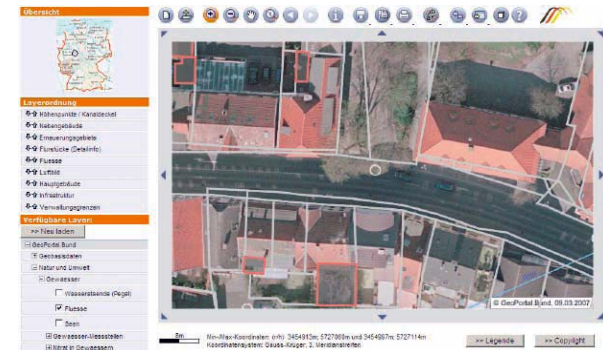
Kartendienste:

Google Earth™ und staatliche Geoportale

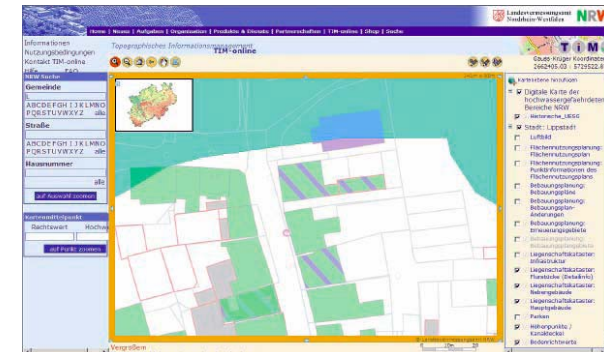
Google Earth™ powered by exmap®



GeoPortal.Bund extended by exmap®



TIM-online.NRW extended by exmap®



Themen und Prinzipien für einen Internet-Stadtatlas

Themen für einen Stadtatlas

1. Stadtfinfothek

Behörden / Institutionen
Ärztliche Versorgung
Gastronomie / Hotels
Soziale Einrichtungen
Bildungsstätten
Sehenswürdigkeiten
Panoramastandorte

2. Planen / Bauen

Liegenschaftskataster
Bodenrichtwerte / Höhenpunkte
Flächennutzungs-, Bebauungspläne
Masterplan / Rahmenpläne
Wettbewerbe / Platzgestaltungen
Verkehrswegeplanungen
Baugebiete / Erneuerungsgebiete

3. Wirtschaft / Dienstleistung

Gewerbeflächen
Ansiedlungsprojekte
Branchenregister
Industriebetriebe
Handwerk / Gewerbe
Dienstleistungen / Institute
Einzelhandel

4. Verkehr / Versorgung

Buslinien / Haltestellen
Parkplätze / Parkleitsystem
Baustellen / Umleitungen
Kanal- und Radwegenetz
Straßenausbauplanung
Müllentsorgung
Verkabelung, Medien

5. Freizeit / Sport

Sportanlagen / Stadien
Spiel- und Bolzplätze
Wasser- und Fahrradtouren
Reit- und Wanderwege
Veranstaltungsorte
Grün- und Parkanlagen
Kleingartenanlagen

6. Gemeinwesen

Wahlbezirke / Ortsteile
Sozialstrukturen
Demografische Analysen
Pflegeeinrichtungen
Kindergärten / Schulen
Friedhöfe / Gedenkstätten
Religionsgemeinschaften

7. Landschaft / Umwelt

Landschaftsschutzgebiete
Biotop / Schutzzone
Naturdenkmale / Lehrpfade
Gewässer / Auenlandschaften
Landwirtschaft / Bodennutzung
Abbau- und Sondergebiete
Emissionsbelastungen

8. Kulturraum / Historie

Baudenkmale / Fundstätten
Städtebauliche Ensemble
Kunstwerke / Brunnen
Alte Platz- und Gartenanlagen
Historische Stadtpläne
Frühere Luftbilder
Geschichtliche Flurkarten

Ein eigener, individueller und lebendiger Internet-Atlas für jede Stadt!

Prinzipien für einen Stadtatlas

- Maximales **Informationsangebot** im Internet (GDI-DE Strategie)
- Bestmöglicher **Service** für Bürger, Wirtschaft und Verwaltungen
- Effiziente, universelle und standardkonforme **Technologie**
- Einfaches Handling bei optimaler **Kosten-/Nutzenrelation**

GFS – Gesellschaft für
Software mbH

- **exmap[®]**
extended web-map-service
- WebGIS-Providing

GFS – Gesellschaft für
Stadterneuerung mbH

- Projektsteuerung
- priv. Gebietsentwicklung

GFS – Gesellschaft für
Stadtsanierung mbH

- Sanierungstreuhand
- städtebauliche Untersuchungen

GFS – Gesellschaft für
Stadterneuerung mbH & Co. KG

- Immobilienmanagement
- wirtschaftliche Baubetreuung

Vielen Dank für
Ihre Aufmerksamkeit.