

Sensor Web

Zugriff auf Sensoren und Sensordaten mit 52°North SWE Services

Simon Jirka

52° North GmbH / WWU - Institut für Geoinformatik (IfGI)

Überblick

- Sensor Web Enablement
- Kooperation zwischen 52° North und IfGI
- Anwendungsbeispiele
- Fazit

Sensor Web Enablement (SWE)

- Ziel: Integration von Sensoren und Sensordaten in Geodateninfrastrukturen
- Basiert auf OGC-Standards
- Aufgaben:
 - Suche nach Sensoren und Sensordiensten
 - Zugriff auf Sensordaten
 - Alarmierung
 - Steuerung von Sensoren
 - Bereitstellung von Sensor-Metadaten

52° North

- Ziel: Vorantreiben des Innovationsprozesses durch ein Partnernetzwerk
- Kooperation zwischen Forschung, Industrie und Anwendern
- Partner
 - Principal Partner: con terra, ESRI Inc., IfGI, ITC
 - Associate Partner: AIT, BAW, Kisters

52° North und IfGI

- WWU - Institut für Geoinformatik
 - Arbeitsgruppe: Sensor Web and Simulation Lab
 - Aktive Beteiligung an der Entwicklung nahezu aller SWE Standards (OGC)
 - Forschungsprojekte im SWE-Kontext, z.B.
 - OSIRIS
 - GENESIS
 - SoKNOS

→ Forschung und Entwicklung neuer Ideen

52° North und IfGI

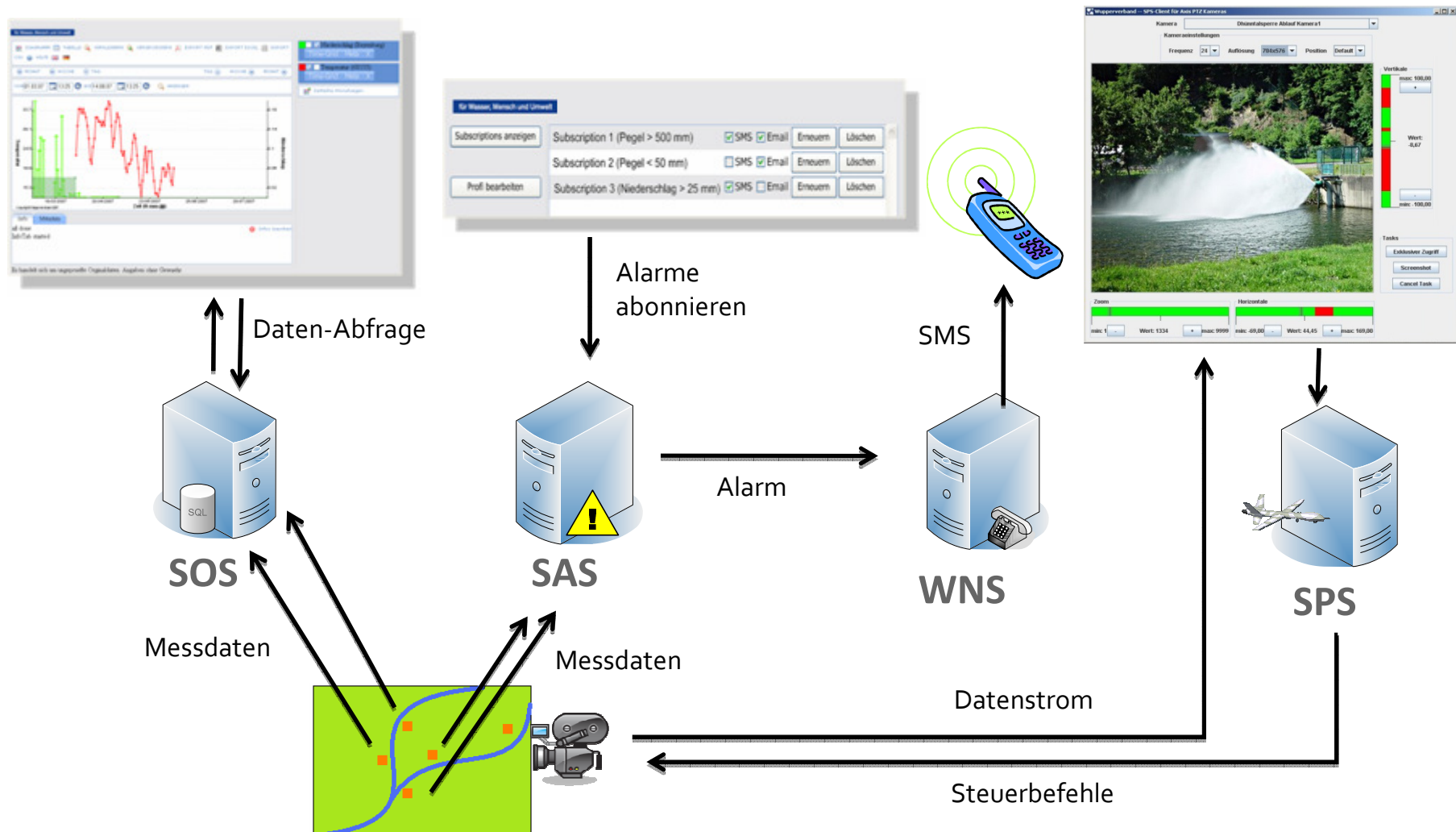
- 52° North GmbH
 - Bereitstellung von stabilen Implementierungen der SWE-Standards
 - Praktische Projekte mit Anwendungspartnern (z.B. Wupperverband, Bundesanstalt für Wasserbau, DLR)
 - Beratungs- und Unterstützungsleistungen

- Weiterentwicklung zur Markreife und praktische Anwendung

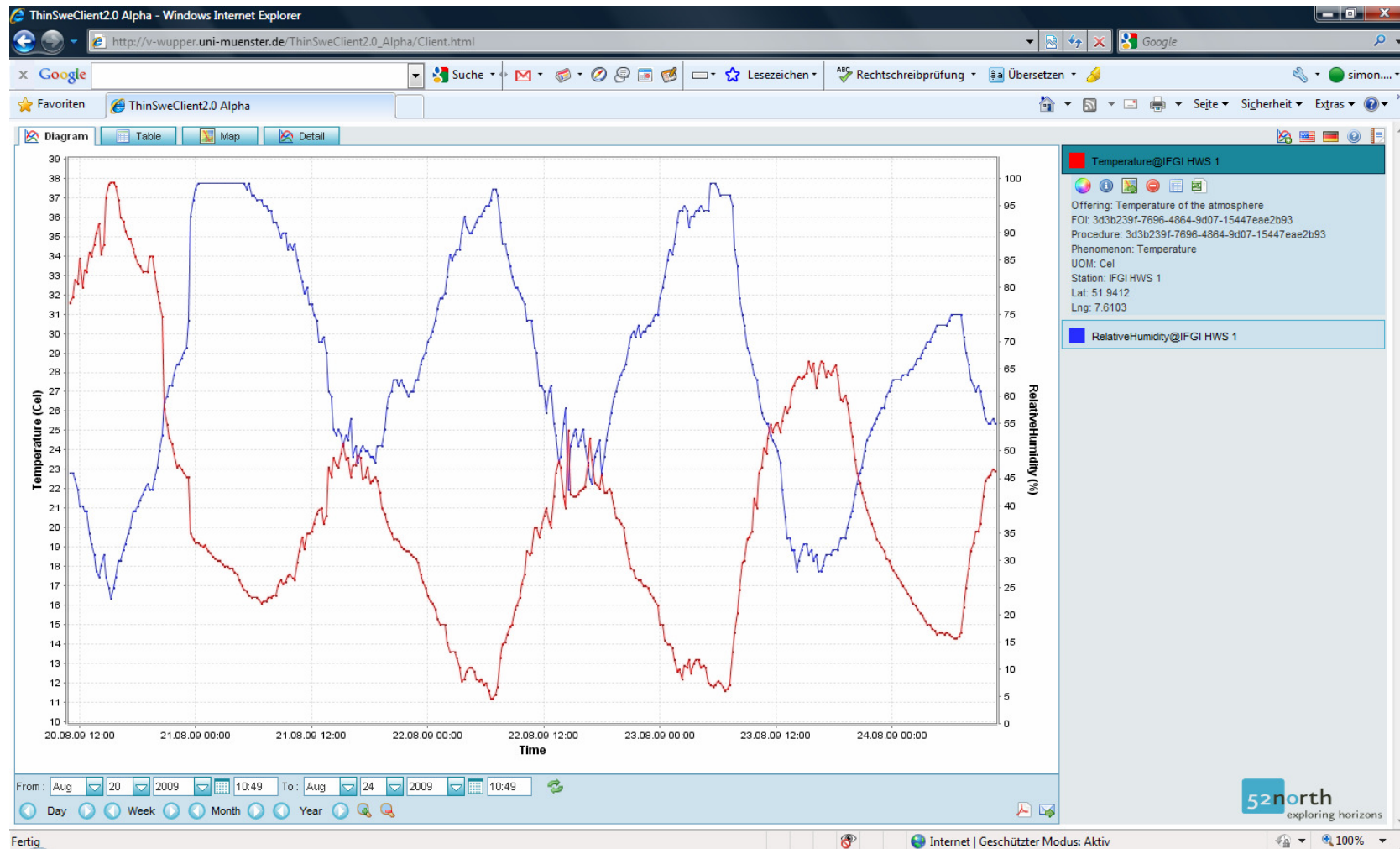
Anwendungsbeispiele

- **GITEWS**
 - Entwicklung für das DLR
 - German Indonesian Tsunami Early Warning System
- **PEGELONLINE**
 - Entwicklung für die Bundesanstalt für Wasserbau / DLZ-IT
 - Bereitstellung von Pegeldaten aller Bundeswasserstraßen
- **Human Sensor Webs**
 - Projekt für UN-HABITAT, finanziert durch Google.org
 - Kooperation mit dem ITC Enschede
 - Überwachung der Qualität der Wasserversorgung
 - Meldung durch Verbraucher per SMS

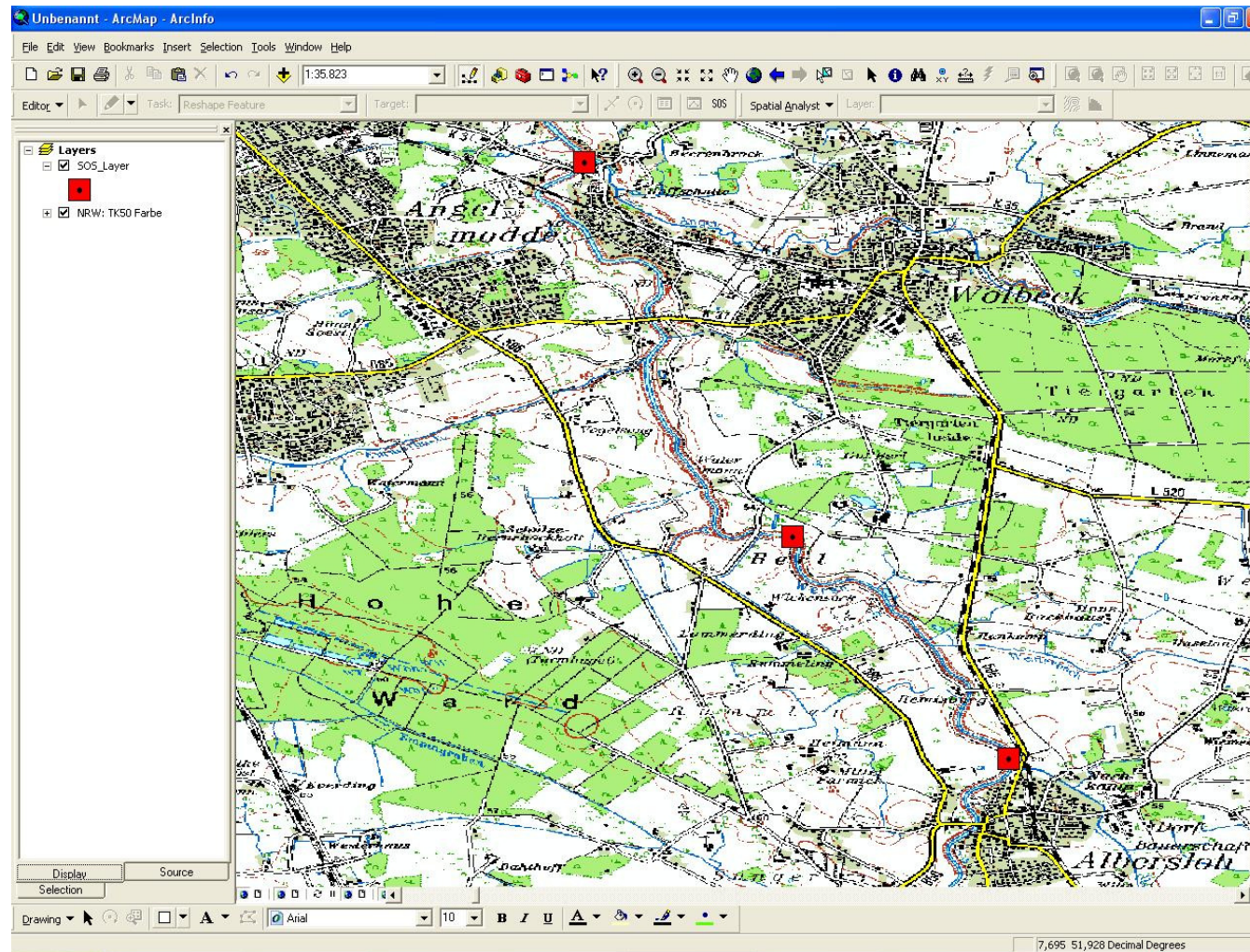
Wupperverband



Bereitstellung von Wetterdaten



ArcGIS-Anbindung



Fazit

- Sensor Web Enablement ist flexibel einsetzbar
- Große Bandbreite von Anwendungen
- Ergänzung zu bestehenden GDI-Lösungen
- Erlaubt die Integration von Echtzeitdaten
- Enge Kooperation zwischen 52° North und IfGI

Vielen Dank für die Aufmerksamkeit

Weitere Informationen:

- jirka@52north.org
- <http://www.52north.org/>
- <http://sensorweb.uni-muenster.de/>